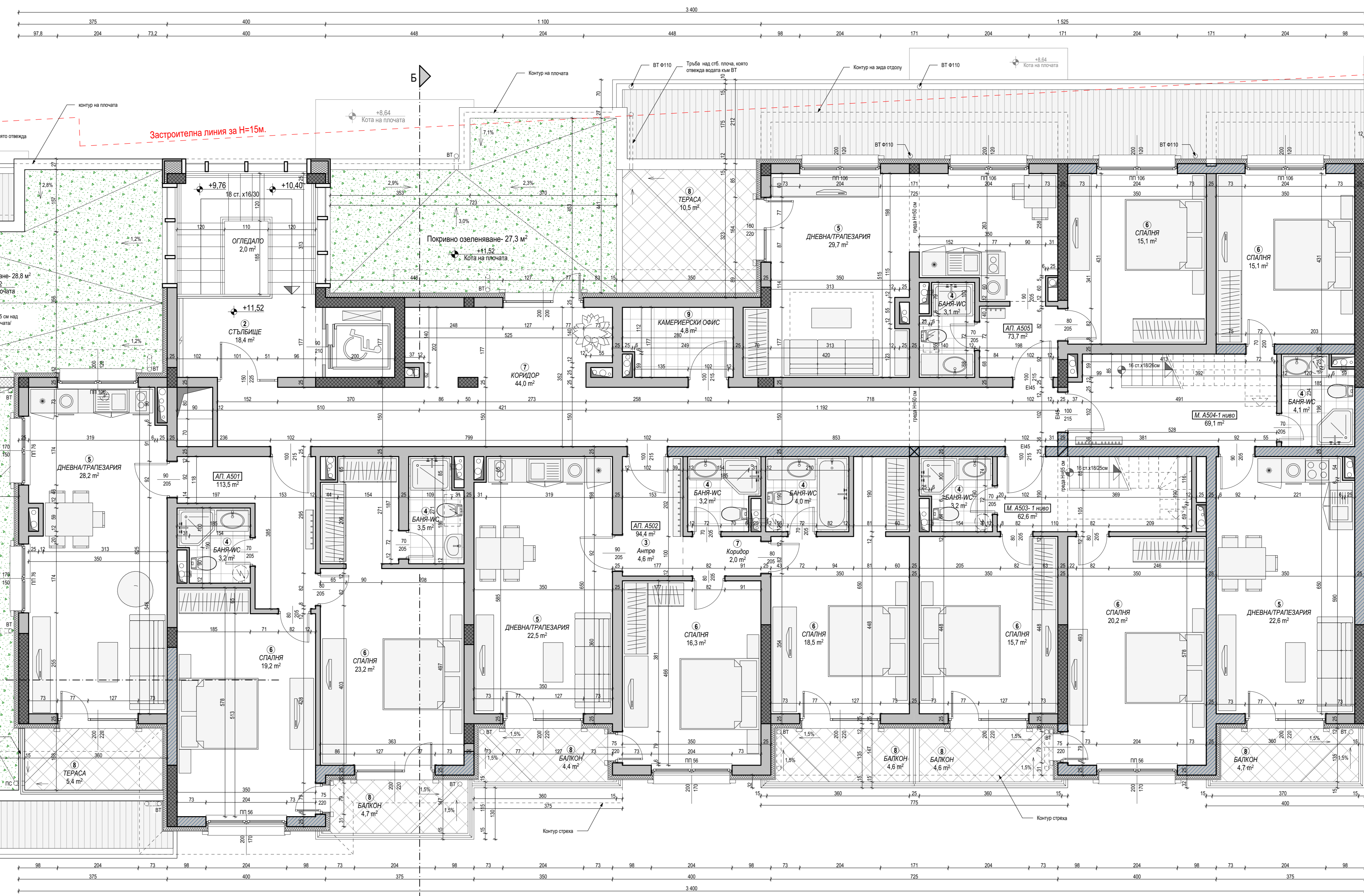


ЛЕГЕНДА:
 ВТ- водосточна тръба;
 СИ- смукателна вентилационна инсталация;
 СИК- смукателна вентилационна инсталация- Кухни;
 СИС- смукателна вентилационна инсталация- Складове;
 ВКК- вертикален канализационен клон
 ВТ- водосточна тръба



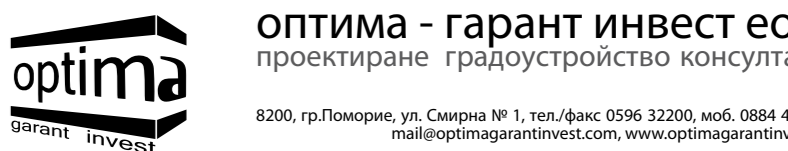
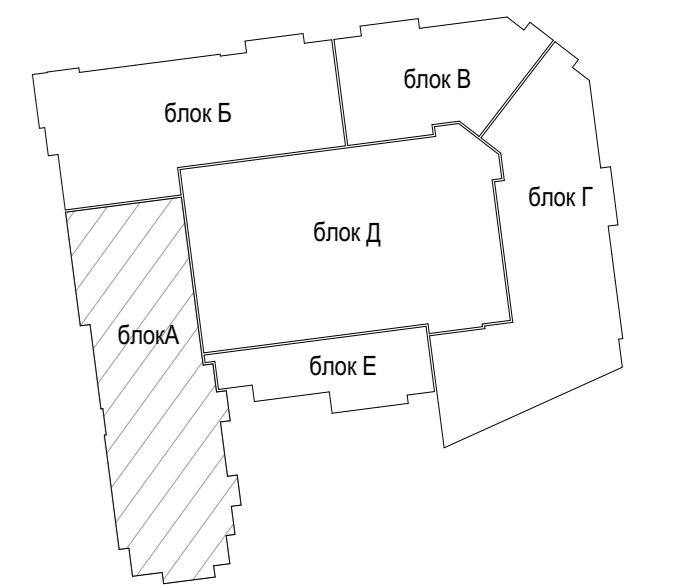
№	ЛЕГЕНДА:
1	Стоманобетонен елемент /колонна, шайба/
2	Тухлена стена + EPS 100 мм мазилка/ каменна облицовка късл. проект по част ЕЕ/
3	Тухлена стена- 25 см.
4	Тухлена стена- 25 см.
5	Зидария от материал с обемно тегло до 600 кг/м³ /късл. проект по част СК/

БЛОК А кота +11,52/ Застроена площ /изч. за Кинг+ 498,3 кв.м.

- ЗАБЕЛЕЖКИ:**
- Всички размери са в сантиметри.
 - Размерите на помещението са светли.
 - Размерите на вратите са от готов под.
 - Подпороченият бреквени впадин от кота готов под.
 - Зависащата в санитарния въздух да се направи с наклон min 1% към горния санитар.
 - Да се изпълни топлоизолационна фасадна система от EPS с дебелина 10 см.
 - Размерите на всички дъгери да се проектират на място.

№	ПОД	СТЕНИ	ТАВАН
1	Граниторес	Латекс	Латекс
2	Граниторес	Латекс	Латекс
3	Граниторес	Латекс	Латекс
4	Граниторес	Фанс	ОК Т. от влагостойчив гипскартон
5	Граниторес	Латекс	Латекс
6	Лам. паркет	Латекс	Латекс
7	Граниторес	Латекс	Латекс
8	Граниторес	Фанс/мазилка	Латекс
9	Граниторес	Фанс	Латекс
10	Лам. паркет	Латекс	Латекс
11	Граниторес	Фанс	ОК Т. от влагостойчив гипскартон
12	Лам. паркет	Латекс	Латекс

Разпределение на кота +11,52 /Блок А/ М 1:50



ОБЕКТ:	#Project Name	МАЩАБ:	1:50
ВЪЗЛОЖИТЕЛ:	Вължител - Ине	ЧЕРТЕЖ:	Разпределение на кота +11,52 /Блок А/
ВОДЕЩ ПРОЕКТАНТ:	арх.З. Халачева	ЛИСТ:	12/62
ЧАСТ:	АРХИТЕКТУРА		
ФАЗА:	ТЕХНИЧЕСКИ ПРОЕКТ		
СЪДЪРЖАНИЕ:			
ПРОЕКТАНТ:	арх.З. Халачева		
Р-Л ФИРМА:	инж. М. Опличева		

Този чертеж е авторско произведение на "Оптимал - Гарант Инвест ЕООД". Всички права са запазени. Използването на този чертеж е разрешено само за целите на проектиране на обекта, за който е създаден. Всички права са запазени. Използването на този чертеж е разрешено само за целите на проектиране на обекта, за който е създаден.